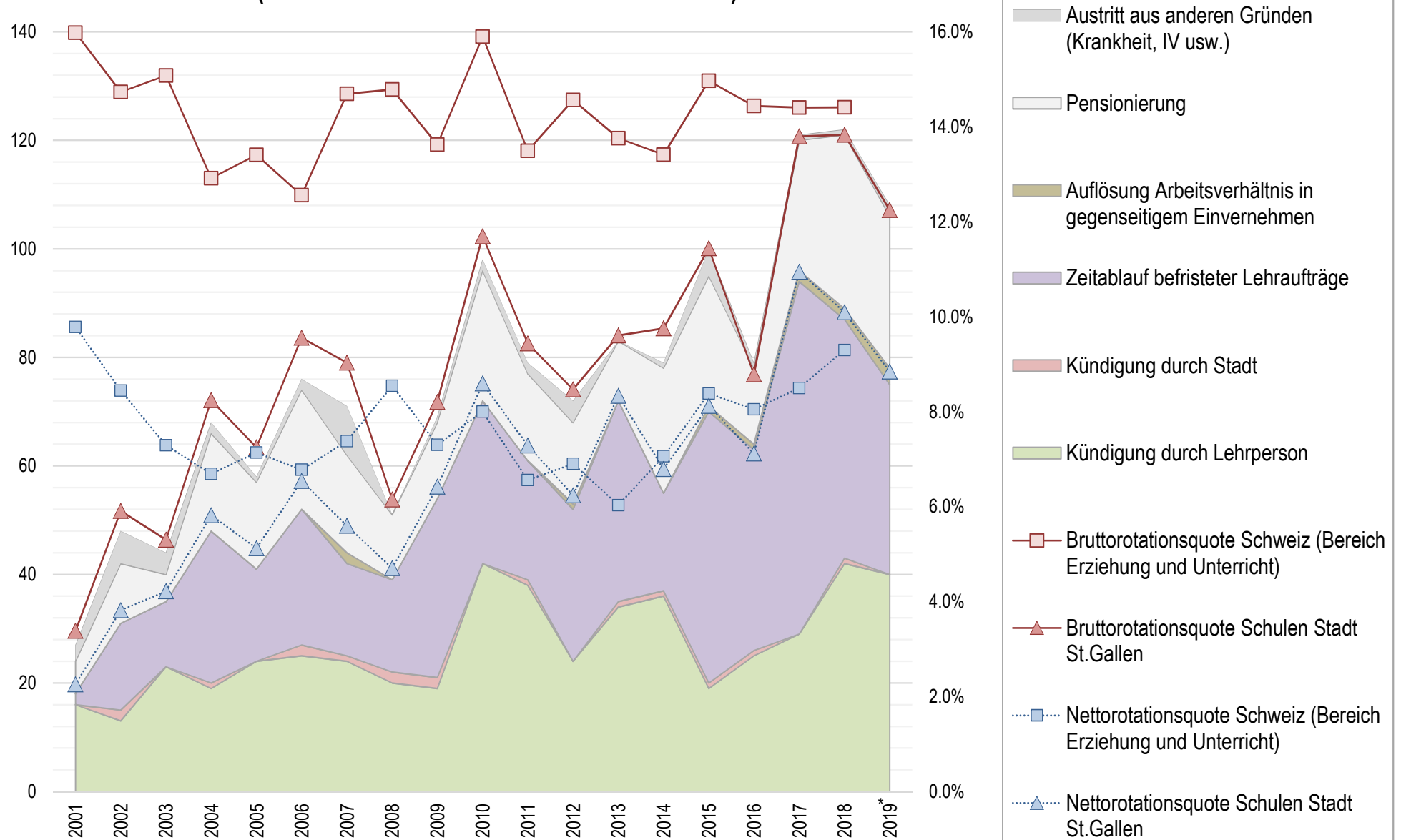


Austritte von Lehrpersonen aus den städtischen Schulen (ohne Übertritte in andere städtische Schulen)



* Die Zahlen zum Jahr 2019 sind provisorisch (Stand 08.10.2019). Der Kündigungstermin der Lehrpersonen liegt am Semesterende. Soweit im Jahr 2019 noch Kündigungen eintreffen werden, erfolgen die entsprechenden Austritte per Ende Januar 2020. Daher sind bis Ende 2019 keine erheblichen Veränderungen zu erwarten.